

Kemmler Baustoffe GmbH
 Rittweg 35
 72070 Tübingen-Hirschau
 Tel. +49 (0)7071 / 706 - 0
 Fax +49 (0)7071/ 706 - 189
 Internet: www.Beton-Kemmler.de

ROBUST®-ROHR EINSATZBEREICHE

Aufgrund seiner Bauweise eignet sich das

Robust®Rohr für:

- ➔ Graben- und Dammbedingungen für extreme Lastfälle und große Überdeckungshöhen
- ➔ Regenwasserkanal
- ➔ Schmutzwasserkanal

insbesondere für:

- ➔ Ortslagen mit zahlreichen Hausanschlüssen (mehrere Anschlußbohrungen pro Rohr möglich)
- ➔ Flughäfen mit Flugzeugverkehrslast bis BFZ 750
- ➔ Verlegung im Bahnbereich mit Lasklasse UIC/Ril 836
- ➔ Durchlässe mit geringer Überdeckung

ROBUST®-ROHR AUSSCHREIBUNGSTEXT

Auch unter www.robust-rohr.de abrufbar.

Stahlbetonrohre (Gelenkstück und Passstück Spitze/Spitze oder Muffe/Spitze, Böschungstücke) nach DIN V 1201 Typ2 und DIN EN 1916 und FBS-Richtlinie mit zylindrischer Außenform und Falzmuffenverbindung - ohne Glocke, Wandstärke min. = 110 mm, einschl. statische Berechnung der Rohre nach ATV-DVWK-Arbeitsblatt A 127 / DIN V 1201 und DIN EN 1916 entsprechen den Belastungs- und Einbaubedingungen mit integrierter Dichtung ROBUST®-Plus aus Elastomeren in dichter Struktur nach DIN EN 681-1 und hohlraumfreiem Dichtquerschnitt, zum Einbau in offener Bauweise.

Überdeckung: bis m

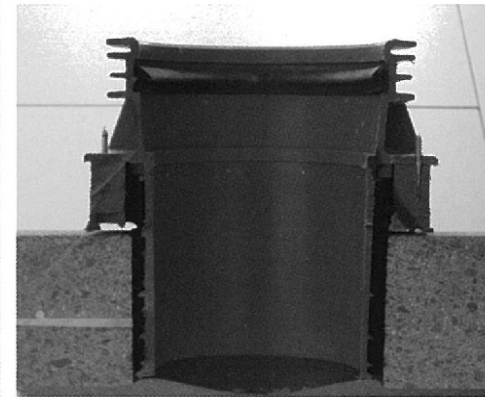
Verkehrslast: Auflagerwinkel:

Einbaubedingungen:
 (Graben- oder Dammbedingungen)

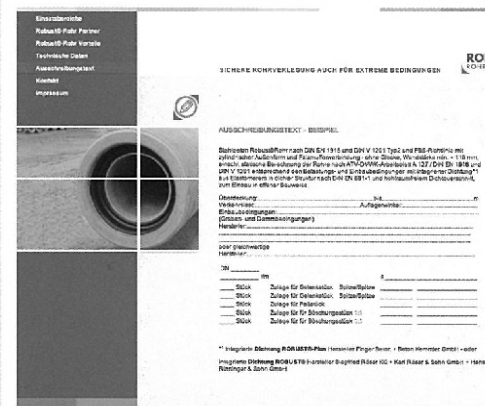
Hersteller:

.....

oder gleichwertiger Hersteller:



ROBUST®-Rohr mit Anschlussstutzen



Ausschreibungstext unter www.robust-rohr.de

